



2021年8月6日  
株式会社 TOUCH TO GO  
西武鉄道株式会社  
株式会社ファミリーマート

## 駅ナカ・コンビニ「トモニー」で無人決済システムを導入へ トモニー中井駅店を8月13日（金）リニューアルオープン！

～スピーディで快適なお買い物環境と店舗オペレーション省力化の実現～



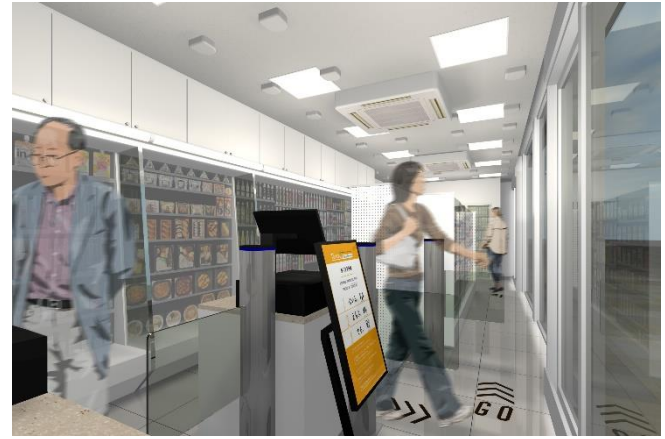
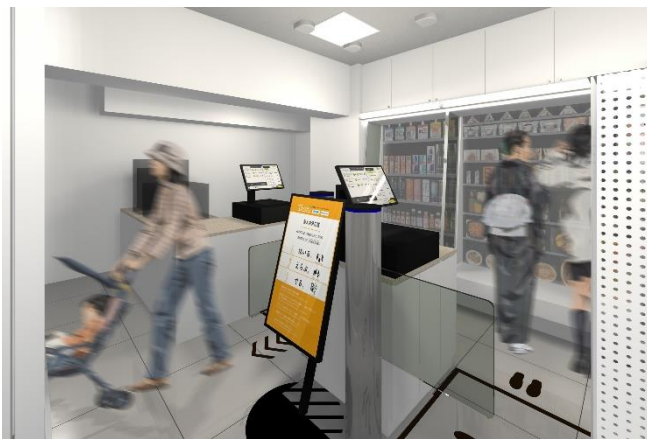
西武鉄道株式会社（本社：埼玉県所沢市、社長：喜多村 樹美男）と株式会社ファミリーマート（本社：東京都港区、社長：細見 研介）が共同展開している西武線の駅ナカ・コンビニ「トモニー」は、株式会社 TOUCH TO GO（本社：東京都港区、社長：阿久津 智紀）が開発した無人決済システムを導入した実用化店舗として、新宿線中井駅南口にて運営する「トモニー中井駅店」（住所：東京都新宿区中落合1-19-1）を、2021年8月13日（金）にリニューアルオープンいたします。なお同店舗は、**無人決済システムを導入したファミリーマート フランチャイズ店舗の第一号店**となります。



画像左：西武鉄道 代表取締役社長 喜多村 樹美男

画像中：ファミリーマート 代表取締役社長 細見 研介

画像右：TOUCH TO GO 代表取締役社長 阿久津 智紀



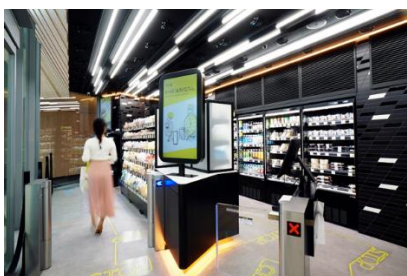
〈トモニー中井駅店イメージ〉

このたび導入する無人決済システムは、“ウォークスルーの次世代お買い物体験”を可能にし、通常の有人レジ店舗に比べ、時間節約ニーズの高い朝や移動の合間などの短時間でも手軽にお買い物ができるようになり、利便性の向上が期待できます。また、省力化が可能となるため、店舗のオペレーションコストを低減させ、人材不足の解消を目指します。さらに、ウォークスルー型の無人決済店舗のため、お買い物の際、ストアスタッフとの接触を極力減らすことができ、新型コロナウイルス感染症対策としても効果的です。

仕組みは、設置されたカメラなどの情報から入店したお客さまと手に取った商品をリアルタイムに認識します。お客さまが出口付近の決済エリアに立つとタッチパネルに自動的に購入商品と合計金額が表示され、現金もしくは電子マネー等で支払いをするだけでスピーディにお買い物ができます。

### ■利用方法

商品を手に取り、出口でタッチパネルの表示内容を確認し、支払うだけでお買い物が完了します。



①欲しい商品を手取る



②商品は手持ちのバックに入れてもOK



③出口のディスプレイで購入商品を確認して決済

## ■店舗概要

店舗名称：トモニー中井駅店

住所：東京都新宿区中落合1-19-1

オープン日：2021年8月13日（金）

営業時間：6：30～23：00

支払方法：交通系電子マネー、クレジットカード、現金

## ■「トモニー」について

トモニーは、株式会社ファミリーマートと西武鉄道株式会社が共同展開している西武線の駅ナカ・コンビニです。「トモニー」という名称には、生活の拠点である「駅」にあることから、お客さまと『共に』、皆さまの『友に』になりたいという気持ちや、自然との『共生』、西武鉄道とファミリーマートが『共に』成長していく、これらの意味が込められています。「もっと便利に」をキーワードとして、駅を利用される多くのお客さまに「今までより便利になった！」と実感していただける店舗を目指しています。

<https://www.seiburailway.jp/guide/shop/tomony/tomony-list/index.html>

## ■株式会社 TOUCH TO GO について

JR 東日本スタートアップ株式会社と、サインポスト株式会社による合併会社です。

所在地：東京都港区高輪2-21-42 TokyoYard Building 8F

代表者：代表取締役社長 阿久津 智紀

設立年月日：2019年7月1日

事業内容：無人決済などの省人化システム及びサービスの企画、設計、開発、保守及び販売

## ◇無人決済システムに関するお問合せ先

株式会社 TOUCH TO GO <https://ttg.co.jp/page-1796/>

## ◇駅ナカ・コンビニ「トモニー」に関するお問合せ先

西武鉄道お客さまセンター TEL.(04)2996-2888

音声ガイダンスのご案内により、メニューをお選びください。

[短縮営業時間 9:00～17:00（全日）]

※お客さまおよび従業員への新型コロナウイルス感染症の感染予防・感染拡大防止を目的に、当面の間、平日の営業時間を短縮しております。