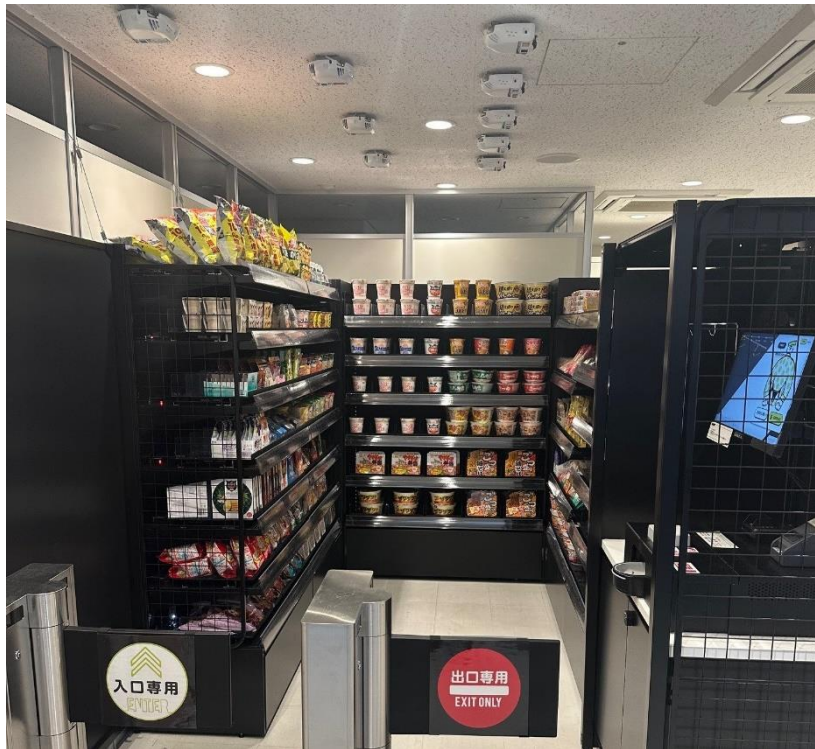


2024年4月25日

株式会社 TOUCH TO GO  
東芝テック株式会社  
株式会社ケー・アール・エス

## 無人決済店舗システム「TTG-SENSE」を 「北海道警察学校」に導入 ～省人化オペレーションによるマイクロマーケットでの買い物ニーズに対応～

株式会社 TOUCH TO GO（本社：東京都港区、代表取締役社長：阿久津智紀、以下「TTG」）、東芝テック株式会社（本社：東京都品川区、代表取締役社長：錦織弘信、以下「東芝テック」）および株式会社ケー・アール・エス（本社：北海道札幌市、代表：加藤善也、以下「KRS」）は、TTGが開発し、東芝テックが全国に販売・導入・保守サービスを展開する無人決済店舗システム「TTG-SENSE」を、北海道を拠点に自動販売機などを取り扱う KRS を通じて「北海道警察学校」の敷地内に4月25日に導入しました。TTGの無人決済店舗システムを活用した店舗として、北海道における初の出店となります。



店舗の様子

人手不足が深刻化する中、居住地やオフィスなどに近接したマイクロマーケットにおいて効率的な店舗展

開を行うためのソリューションとして無人決済店舗が注目されています。東芝テックと TTG はこれまで、自由なレイアウトで運用可能な「TTG-SENSE」、やぐら式で簡易設置ができる「TTG-SENSE MICRO」、商品棚一本から展開可能で幅広い業態に対応した「TTG-SENSE SHELF」といった無人決済店舗システムを展開してきました。

私たちは「北海道警察学校」敷地内に無人決済店舗システム「TTG-SENSE」を導入することにより、オペレーションコストを抑えた店舗運営とお客さまのニーズに対応した利便性の向上を実現します。無人決済店舗システムの導入を通じて、流通小売業の DX を推進し、人手不足解消や省人化オペレーションの実現と、社会課題を解決できる新たな価値の創出に取り組んでまいります。

### ■ 無人決済システム「TTG-SENSE」の特長

- ① AI カメラとセンサーを活用した万引き防止、安心安全でクイックなお買い物で省人化を実現
- ② クラウド型店舗管理システム、コールセンター機能で遠隔監視と遠隔接客による後方支援
- ③ 店舗設備とシステムのパッケージングによる簡易な出店形態
- ④ どなたでもご利用いただけるフリー入店設計と充実したリアル決済による売上の最大化
- ⑤ 詳細なお客さま導線、手に取られたが買われなかったお客さまが分かる AI 分析基盤

**① 安心安全クイックなお買い物**  
 お客様が商品をスキャンすることなく、取得した商品が自動でレジに表示。  
 セキュリティー性とクイックなお買い物を実現。

**② 遠隔監視と遠隔接客**  
 営業時間中コールセンターで店内の状況を監視。お客さまからの問い合わせもコールセンターで有人店員に対応することで後方支援を充実。

**③ 簡易な出店形態**  
 既存店の設備はそのまま、什器・システムが一体化したパッケージで簡単に展開が可能。

**④ 売上げの最大化**  
 どなたでもご利用いただけるフリー入店設計と充実したリアル決済で売上を最大化。

**⑤ AI分析基盤**  
 お客さまの導線や商品の取得・戻しデータも詳細に測定。売り場・個の売上最大化に直結した分析基盤。

HOW TO SHOPPING FLOW