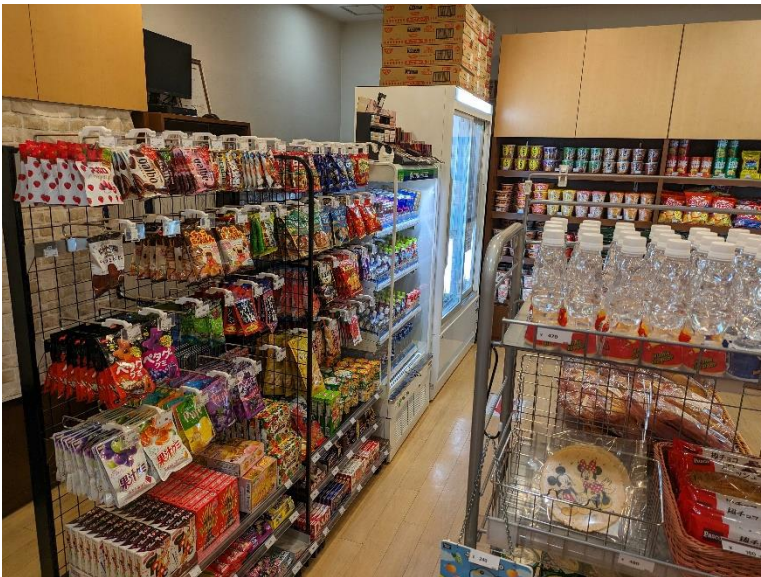


『シェラトン・グランデ・トーキョーベイ・ホテル』内のショップ 『Shop lupine（ルピナス）』リニューアルオープン！ ～多機能セルフレジとゲートの活用による省人化の実現～

株式会社 TOUCH TO GO（本社：東京都港区、代表取締役社長：阿久津 智紀、以下：TTG）は、シェラトン・グランデ・トーキョーベイ・ホテル（所在地：浦安市舞浜）内にリニューアルオープンしたショップ『Shop lupine（ルピナス）』で、TTGの提供する多機能セルフレジ「TTG-MONSTAR」を採用いただきましたことをご報告いたします。ルピナスでは2024年4月25日（木）のリニューアルオープンにあわせ、「TTG-MONSTAR」を採用しました。また、今回の導入は、ナカムラ株式会社（本社：埼玉県越谷市、代表取締役社長：中村正文）との協業により実現いたしました。

セルフレジと連携したゲートを組み合わせて導入することで、省人化を実現しつつ、セキュリティの問題も同時に解決する仕組みとなっています。



■「Shop Lipine」について

この度の「TTG-MONSTAR」の導入は、フレキシブルな有人・無人運営の切り替えにより、省人化を行いながら混雑時もスムーズなお買い物ができることを目指した取り組みです。ホテル内のショップのため早朝・夜間のニーズが高いものの、元々の運営では始発・終電の都合によりスタッフが出勤できる時間が限られておりましたが、TTGの無人決済システムを導入したフルセルフスキャンレジを導入することで、無人店舗運営への切り替えを可能にし、営業時間の拡大を実現しました。セキュリティ面で不安のある無人決済の問題も、レ

ジと連動して開閉するゲートにより同時に解決します。決済手段も拡充され、多方面でお客様の利便性向上を図ります。

■多機能セルフレジ「TTG-MONSTAR」について

券売機、セルフレジ、セミセルフレジの1台3役をこなす多機能セルフレジ「TTG-MONSTAR」。レジ業務を担うことによりレジ人員を最大50%カット、自動レジ締め機能により閉店時の締め作業も不要。専用アプリによってどこでも売上管理、メニュー登録を可能にします。その他、時間ごとのメニュー切り替えや5か国語の多言語対応、セキュリティゲートとの連動、コールセンターサポート、レジの一部機能縮退による24時間営業の実現など、豊富な機能で様々な業態のお店に合わせてご利用いただけます。



[TTG-MONSTAR]



[TTG-GATEWAYを導入した他社店舗例]

■『Shop lupine (ルピナス)』店舗概要

所在地：千葉県浦安市舞浜1-9

リニューアル：2024年4月25日（木）

営業時間：8:00～11:00 / 15:00～22:00

販売品：食品・飲料・雑貨・医薬品・煙草

決済方法：キャッシュのみ（2024年5月中旬よりキャッシュレス決済可能）

■株式会社 TOUCH TO GO について

会社名：株式会社 TOUCH TO GO

代表者：代表取締役社長 阿久津 智紀

事業内容：無人決済などの省人化システム及びサービスの企画、設計、開発、保守及び販売

事業所：東京都港区高輪2-21-42 TokyoYard Building 8F

設立：2019（令和2年）7月11日

URL：<https://ttg.co.jp/>