

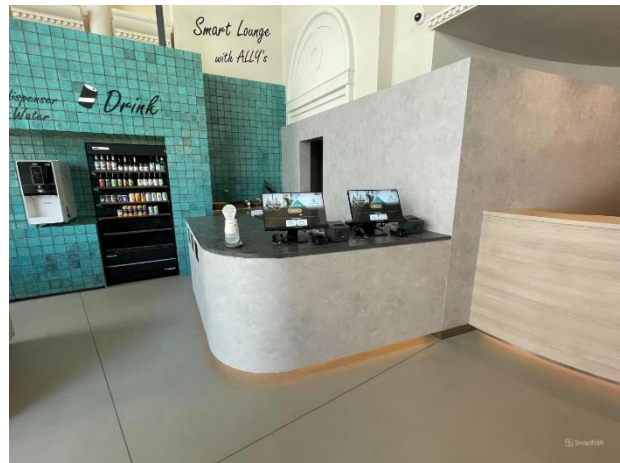


2024年6月19日
株式会社 TOUCH TO GO

6月18日（火）オープン『プリンス スマート イン 名古屋栄』 に TTG-MONSTAR 導入 ～多機能セルフレジによるスマートな滞在の実現～

株式会社 TOUCH TO GO（本社：東京都港区、代表取締役社長：阿久津 智紀、以下：TTG）は、株式会社西武・プリンスホテルズワールドワイド（本社：東京都豊島区、代表取締役社長：金田 佳季）が運営し、2024年6月18日（火）にオープンした『プリンス スマート イン 名古屋栄』内ロビーラウンジ「Smart Lounge with ALLY's」に、TTGの提供する多機能セルフレジ「TTG-MONSTAR」を採用いただきましたことをご報告いたします。

「TTG-MONSTAR」はセルフ決済端末としてイートインスペースに設置しており、朝食などを非接触スタイルで提供を受けられます。



■ 今回の取り組みについて

プリンス スマート インの「スマホアプリでより自由にスマートな滞在」のコンセプトに合わせて、スマートかつスムーズな利用が可能な多機能セルフレジ「TTG-MONSTAR」がロビーラウンジ「Smart Lounge with ALLY's」に導入されました。スタッフを介さずに利用することができ、レジの画面表示は多言語（日英中韓）に対応しているため、国内外のお客様の利便性向上を図っております。一方で、運営にとって必要不可欠なレジ業務を自動化することで、スタッフの業務を効率化します。

■ 多機能セルフレジ「TTG-MONSTAR」について

券売機、セルフレジ、セミセルフレジの1台3役をこなす多機能セルフレジ「TTG-MONSTAR」。レジ業務を担うことによりレジ人員を最大50%カット、自動レジ締め機能により閉店時の締め作業も不要。専用アプリによってどこでも売上管理、メニュー登録を可能にします。その他、時間ごとのメニュー切替や5か国語の多言語対応、セキュリティゲートとの連動、コールセンターサポート、レジの一部機能縮退による24時間営業の実現など、豊富な機能で様々な業態のお店に合わせてご利用いただけます。



[TTG-MONSTAR]



[TTG-GATEWAYを導入した他社店舗例]

■『プリンススマートイン名古屋栄』について

所在地：愛知県名古屋市中区錦2丁目11番32号

オープン日：2024年6月18日（火）

客室数：245室

付帯施設：ロビーラウンジ「Smart Lounge with ALLY's」

営業時間：6:30A.M.～12:00MID.

U R L : <https://www.princehotels.co.jp/psi/sakae/>

■株式会社 TOUCH TO GO について

会社名：株式会社 TOUCH TO GO

代表者：代表取締役社長 阿久津 智紀

事業内容：無人決済などの省人化システム及びサービスの企画、設計、開発、保守及び販売

事業所：東京都港区高輪2-21-42 TokyoYard Building 8F

設立：2019（令和2年）7月11日

U R L : <https://ttg.co.jp/>